

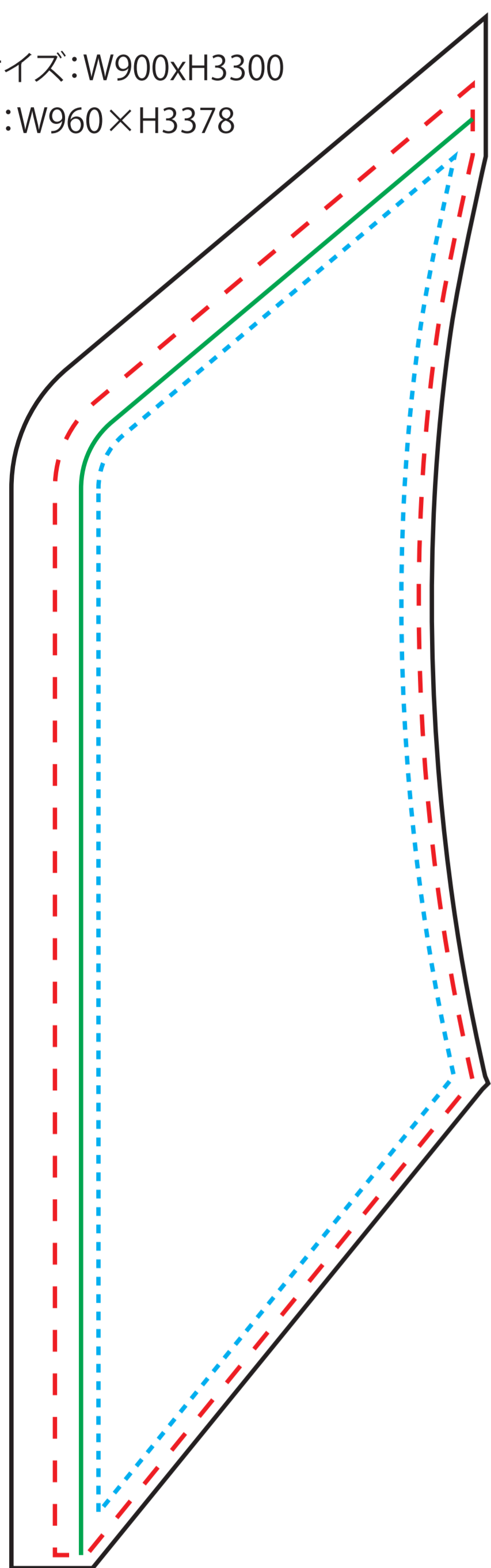
解像度 / 実寸 (pixel/inch) 70~100dpi

- 必要データサイズ (W1095XH3564 mm) この位置でクリッピングマスク
- - - 仕上がり線 / 削除しないでください。
- デザイン有効範囲 大事なデザインはこの範囲内に入れてください。
- 縫い目位置

1/10 罫線

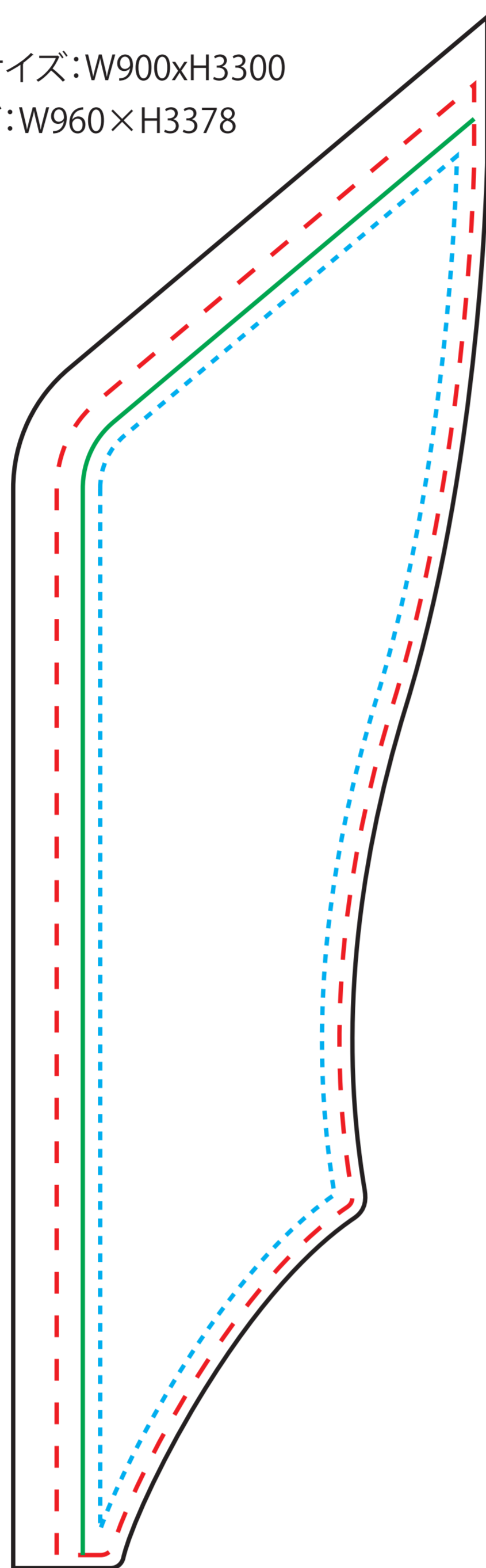
【スラッシュ型】

カタログ表記サイズ:W900xH3300
仕上がりサイズ:W960×H3378



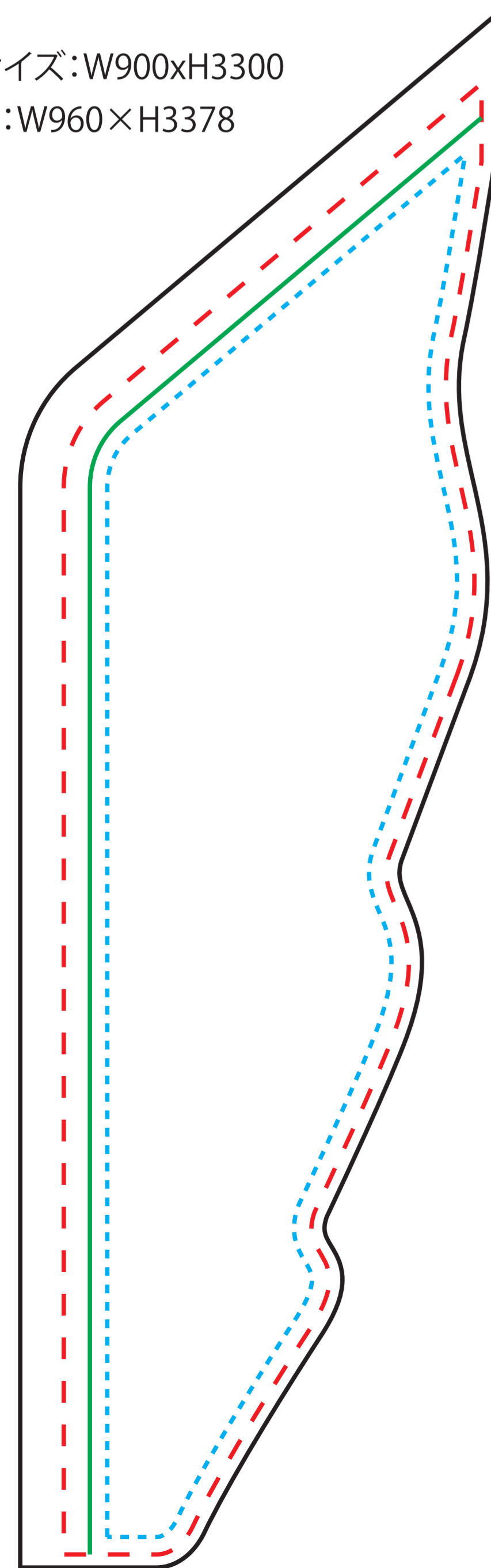
【カーブ型】

カタログ表記サイズ:W900xH3300
仕上がりサイズ:W960×H3378



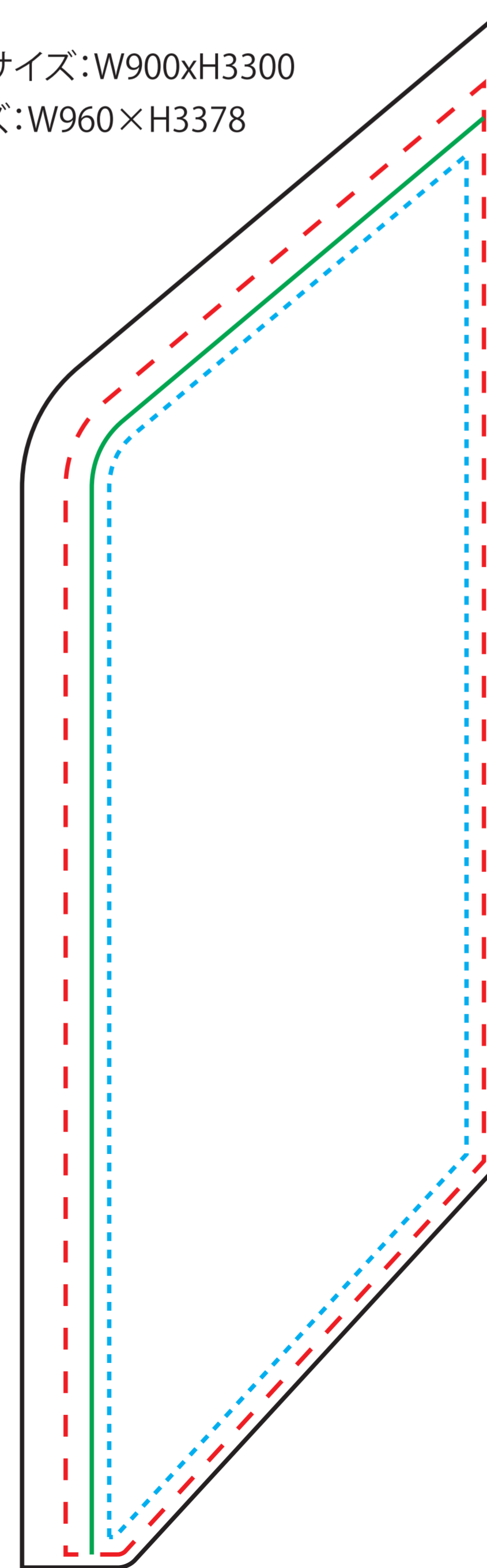
【ウェーブ型】

カタログ表記サイズ:W900xH3300
仕上がりサイズ:W960×H3378



【ジャスト型】

カタログ表記サイズ:W900xH3300
仕上がりサイズ:W960×H3378



ご用意して頂くもの

入稿データ

ai

イラストレータデータ

Adobe illustrator CS3 以下
保存形式: illustrator.ai/CMYK
※但し、アピアランス効果等を使用されているデータは正常に印刷出来ない場合があります。
イラストレーターでの作成が基本になります。

EPS

デザイン内に画像をご使用の場合は
EPS 形式の画像をリンクさせてください。
(画像の解像度はそれぞれのアイテムに準じる)

Adobe photoshop にて
保存形式: photoshop.eps/CMYK 【注】PSD 画像不可
プレビュー: macintosh8bit/pixel
エンコーディング: JPG 最高画質 (低圧縮率)

JPG

仕上りのイメージの JPG 画像
(制作の際に確認用として必要です)

注意事項

- データのご入稿は、切よりもできるだけ前にお願致します。不備があった場合納期に間に合わなくなる場合があります。
- 不要なデータはトラブルの原因になりますので入稿しないでください。
- ファイル名は全て半角英数にしてください。文字化けしてしまうとリンク切れ等のトラブルの原因になります。
- QR コードに関して、弊社で読み取りテストを致しません。画像サイズ・商材によって読み込みが出来ない場合もあります。
- 素材（生地）によって細かい文字や線などが表現できない場合があります。
- データ内に、キズ・汚れ・裏写り・文字反転・誤字脱字等がないか必ずご確認ください。
- 弊社では、データの修正・加工等は一切致しません。ご入稿頂いたデータをそのまま印刷致します。
- 罫線データは予告なく変更する場合がございます。予めご了承ください。

データ作成時の注意

- データ作成の際は必ず弊社罫線データを使用してください。
- 透明効果・グラデーションメッシュ・フィルタ・ドロップシャドウを使用しないでください。※色化けの原因になります。
- パターン・ブラシは分解してください。
- フォントはアウトライン化してください。
- パス同士を隙間なく合わせていても、境目に線が印刷されてしまう事があります。必ずパス同士を重ね合わせてください。
- 画像・効果の埋め込みは不可です。必ず配置（リンク）してください。※解像度の確認ができません。
- 画像の解像度は商品毎に異なります。
- デザイン有効範囲外のデザインは切れてしまう場合があります。
効果として故意に切れるような位置にデザインを入れている場合はお知らせください。
- オーバープリント設定は解除してください。※デザインの一部が消えたり、色が変わったりします。

色について

- 色指定がある場合事前にご相談ください。※別途費用頂戴致します。
- 色指定が出来るのはパスデータ部分のみです。画像部分やグラデーションは致しかねます。
- DIC/PANTONE 以外での色指定の場合は必ずデータではなく実物の色見本をお送りください。
CMYK でのご指示ならびに JPG・PDF の色見本を頂いても色合わせはできません。
- C100+M100 の場合弊社では仕上がりが青紫に見えます。
紺色など深い青をご希望のお客様は、試し刷り（別途費用）をされるか、色指定される事をお勧めします。
- 仕上りの色は商品毎に異なります。
- 商品により印刷方法・生地が異なり色味の調整ができかねる場合があります。
- 試し刷りをされない場合、色味の保証は致しかねます。

試し刷りについて

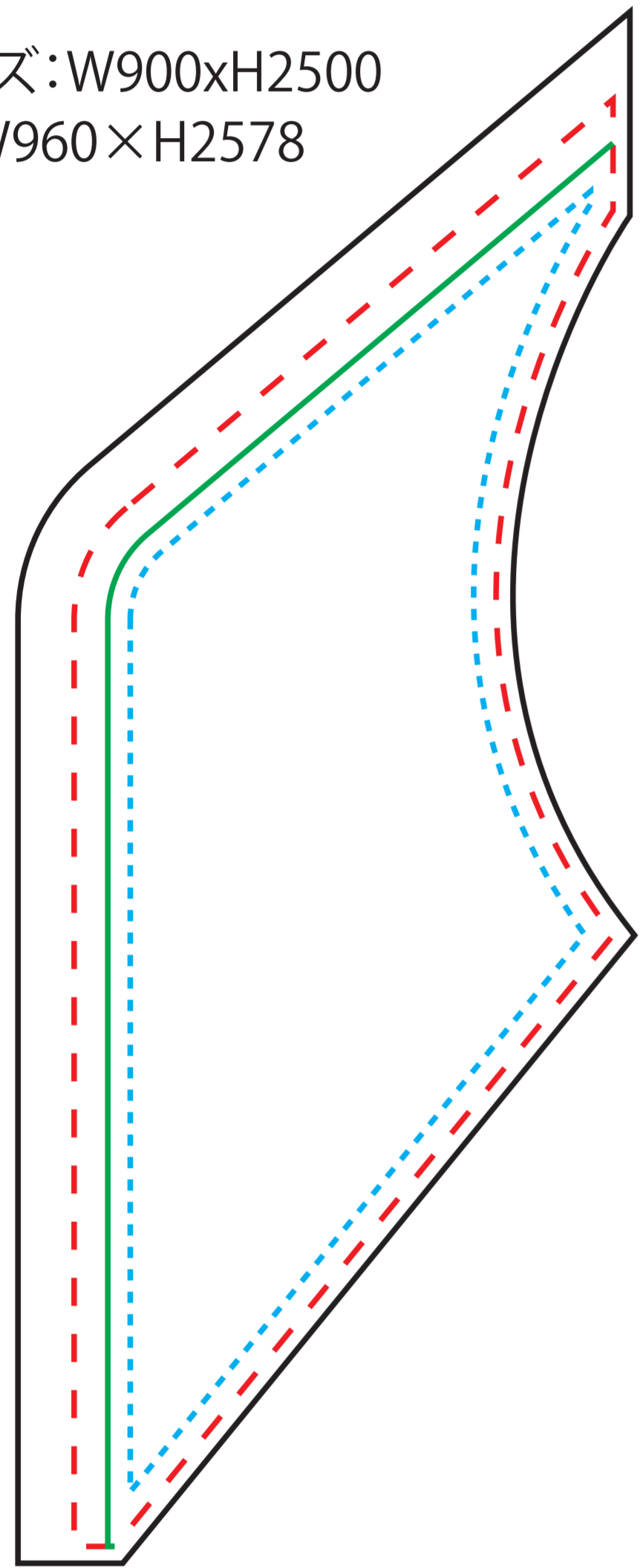
- 試し刷り用データはお客様でご準備ください。ご準備頂けない場合データ作成費用を頂戴致します。
※サイズなどの詳細は別紙を参照ください
- 本製作と同じ生地・機械で印刷致します。

解像度 / 実寸 (pixel/inch) 100dpi

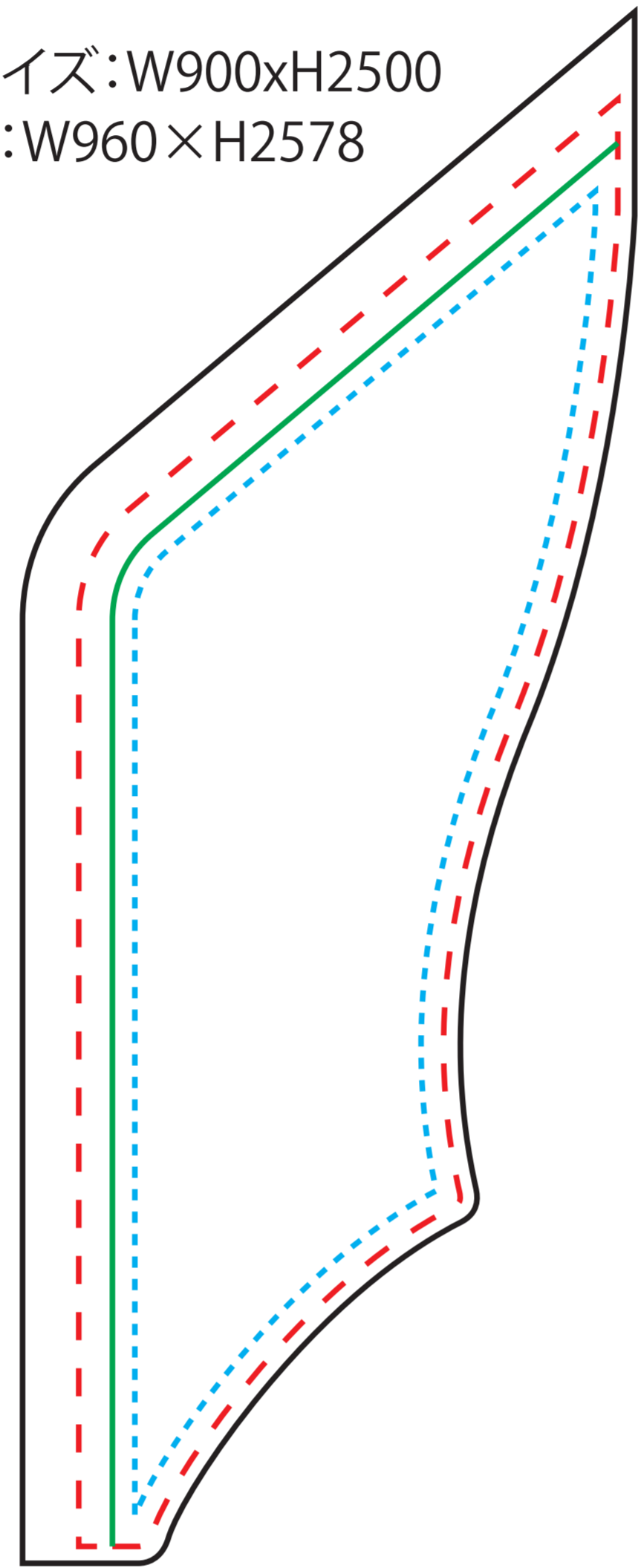
- 必要データサイズ この位置でクリッピングマスク
- - - 仕上がり線 / 削除しないでください。
- デザイン有効範囲 大事なデザインはこの範囲内に入れてください。
- 縫い目位置

1/10 罫線

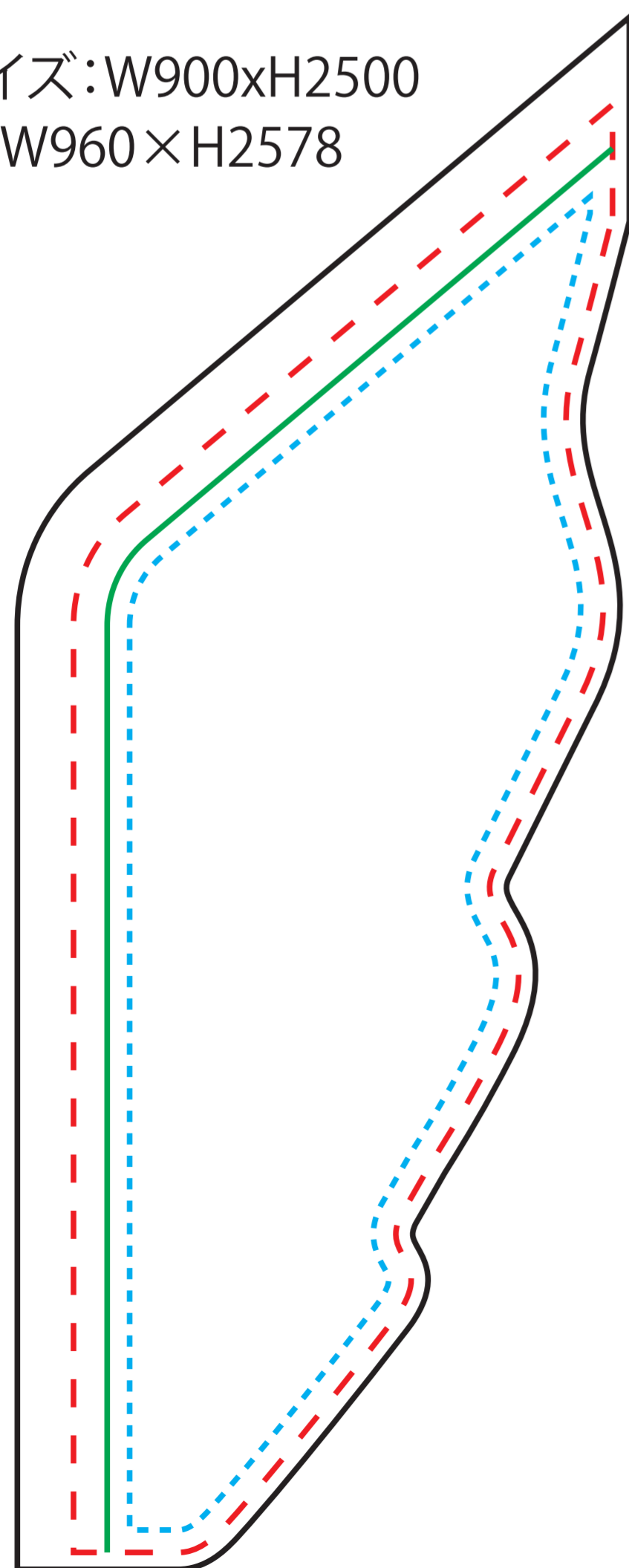
【スラッシュ型】
 カタログ表記サイズ:W900xH2500
 仕上がりサイズ:W960×H2578



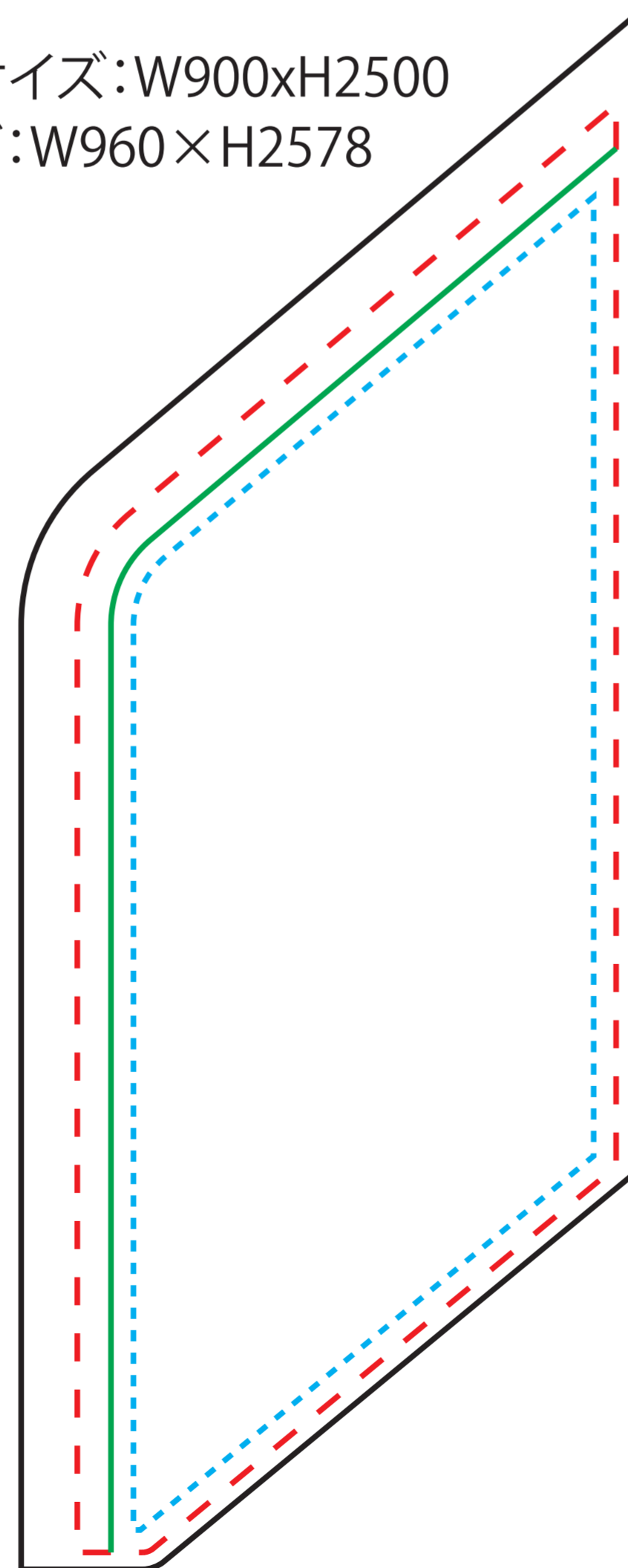
【カーブ型】
 カタログ表記サイズ:W900xH2500
 仕上がりサイズ:W960×H2578



【ウェーブ型】
 カタログ表記サイズ:W900xH2500
 仕上がりサイズ:W960×H2578



【ジャスト型】
 カタログ表記サイズ:W900xH2500
 仕上がりサイズ:W960×H2578



ご用意して頂くもの

入稿データ



イラストレータデータ

Adobe illustrator CS3 以下
 保存形式 : illustrator.ai/CMYK
 ※但し、アピアランス効果等を使用されているデータは正常に印刷出来ない場合があります。
 イラストレーターでの作成が基本になります。



デザイン内に画像をご使用の場合は
 EPS 形式の画像をリンクさせてください。
 (画像の解像度はそれぞれのアイテムに準じる)

Adobe photoshop にて
 保存形式 : photoshop.eps/CMYK 【注】PSD 画像不可
 プレビュー : macintosh8bit/pixel
 エンコーディング : JPG 最高画質 (低圧縮率)



仕上りのイメージの JPG 画像
 (制作の際に確認用として必要です)

注意事項

- データのご入稿は、切りもできるだけ前をお願い致します。不備があった場合納期に間に合わなくなる場合があります。
- 不要なデータはトラブルの原因になりますので入稿しないでください。
- ファイル名は全て半角英数にしてください。文字化けしてしまうとリンク切れ等のトラブルの原因になります。
- QR コードに関して、弊社で読み取りテストを致しません。画像サイズ・商材によって読み込みが出来ない場合もあります。
- 素材(生地)によって細かい文字や線などが表現できない場合があります。
- データ内に、キズ・汚れ・裏写り・文字反転・誤字脱字等がないか必ずご確認ください。
- 弊社では、データの修正・加工等は一切致しません。ご入稿頂いたデータをそのまま印刷致します。
- 罫線データは予告なく変更する場合がございます。予めご了承ください。

データ作成時の注意

- データ作成の際は必ず弊社罫線データを使用してください。
- 透明効果・グラデーションメッシュ・フィルタ・ドロップシャドウを使用しないでください。※色化けの原因になります。
- パターン・ブラシは分解してください。
- フォントはアウトライン化してください。
- パス同士を隙間なく合わせていても、境目に線が印刷されてしまう事があります。必ずパス同士を重ね合わせてください。
- 画像・効果の埋め込みは不可です。必ず配置(リンク)してください。※解像度の確認ができません。
- 画像の解像度は商品毎に異なります。
- デザイン有効範囲外のデザインは切れてしまう場合があります。効果として故意に切れるような位置にデザインを入れている場合はお知らせください。
- オーバープリント設定は解除してください。※デザインの一部が消えたり、色が変わったりします。

色について

- 色指定がある場合事前にご相談ください。※別途費用頂戴致します。
- 色指定が出来るのはパスデータ部分のみです。画像部分やグラデーションは致しかねます。
- DIC/PANTONE 以外での色指定の場合は必ずデータではなく実物の色見本をお送りください。
 CMYK でのご指示ならびに JPG・PDF の色見本を頂いても色合わせはできません。
- C100+M100 の場合弊社では仕上がりが見え紫に見えます。
 紺色など深い青をご希望のお客様は、試し刷り(別途費用)をされるか、色指定される事をお勧めします。
- 仕上りの色は商品毎に異なります。
- 商品により印刷方法・生地が異なり色味の調整ができません場合があります。
- 試し刷りをされない場合、色味の保証は致しかねます。

試し刷りについて

- 試し刷り用データはお客様でご準備ください。ご準備頂けない場合データ作成費用を頂戴致します。
 ※サイズなどの詳細は別紙を参照ください
- 本製作と同じ生地・機械で印刷致します。

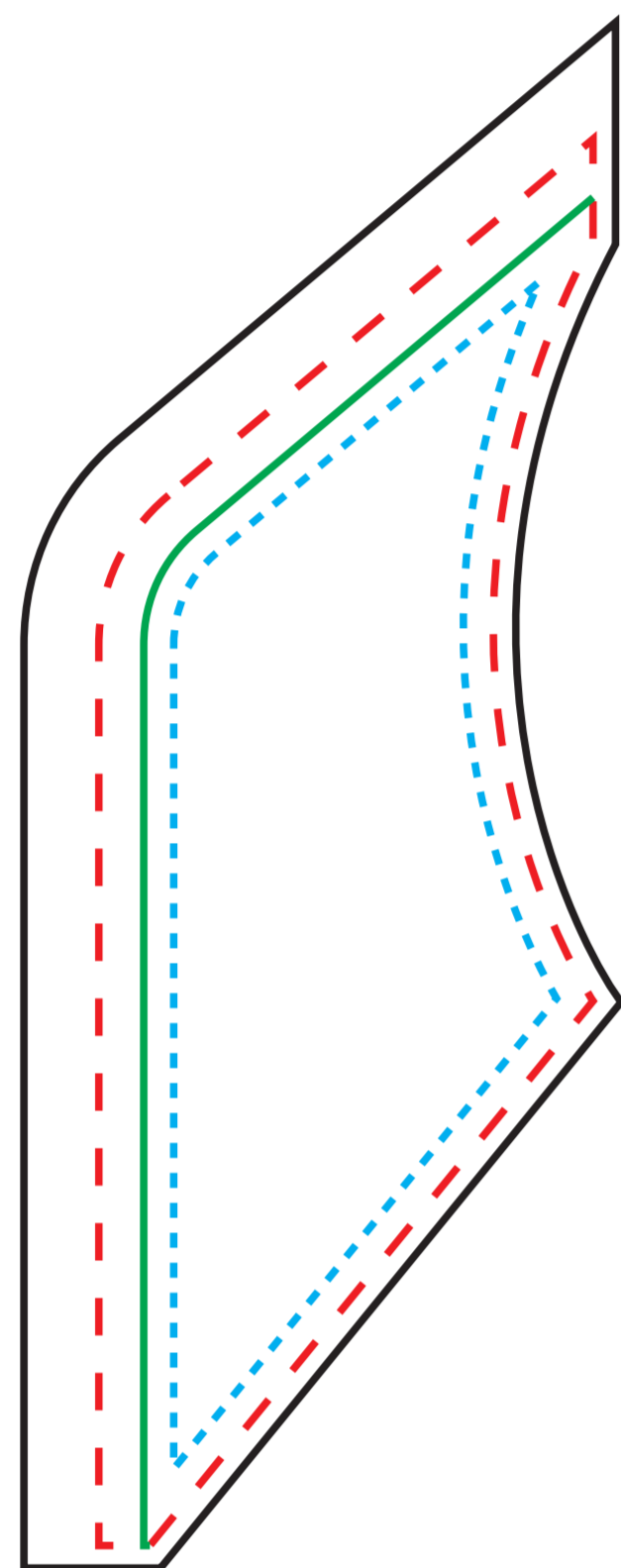
解像度 / 実寸 (pixel/inch) 100dpi

- 必要データサイズ この位置でクリッピングマスク
- - - 仕上がり線 / 削除しないでください。
- デザイン有効範囲 大事なデザインはこの範囲内に入れてください。
- 縫い目位置

1/10 罫線

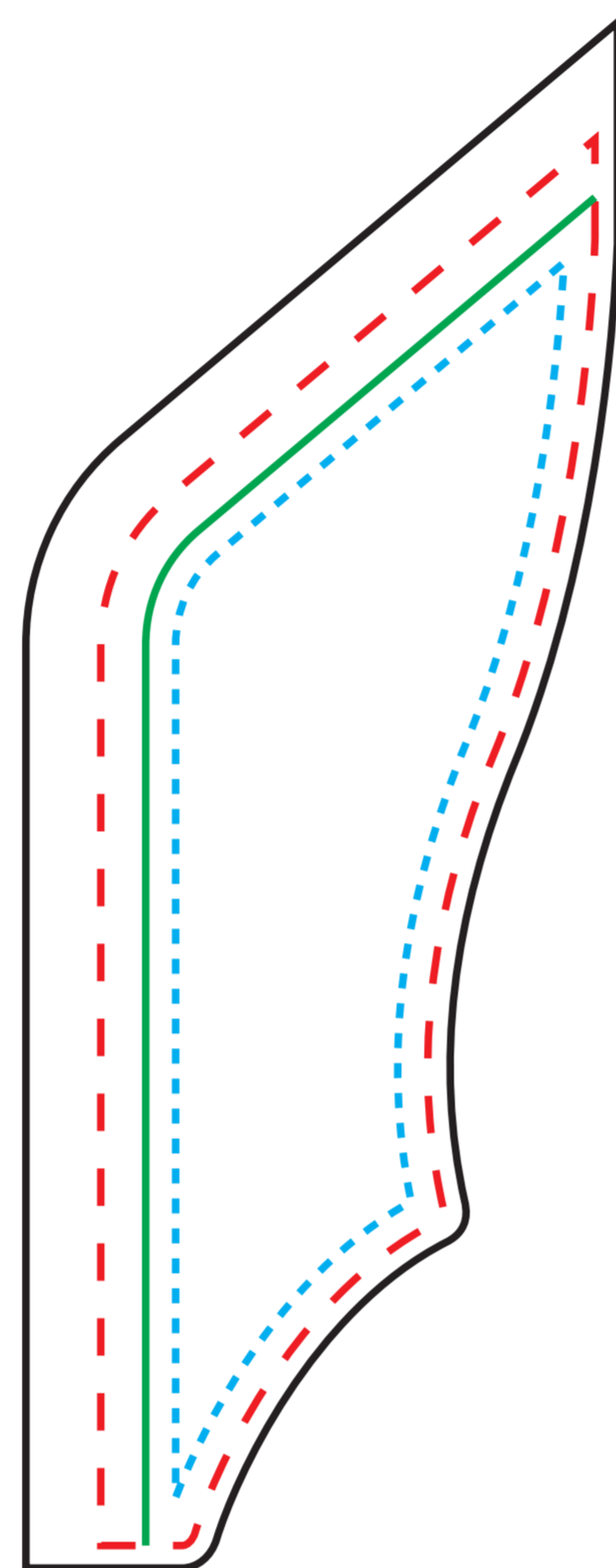
【スラッシュ型】

カタログ表記サイズ: W600xH1800
仕上がりサイズ: W660xH1878



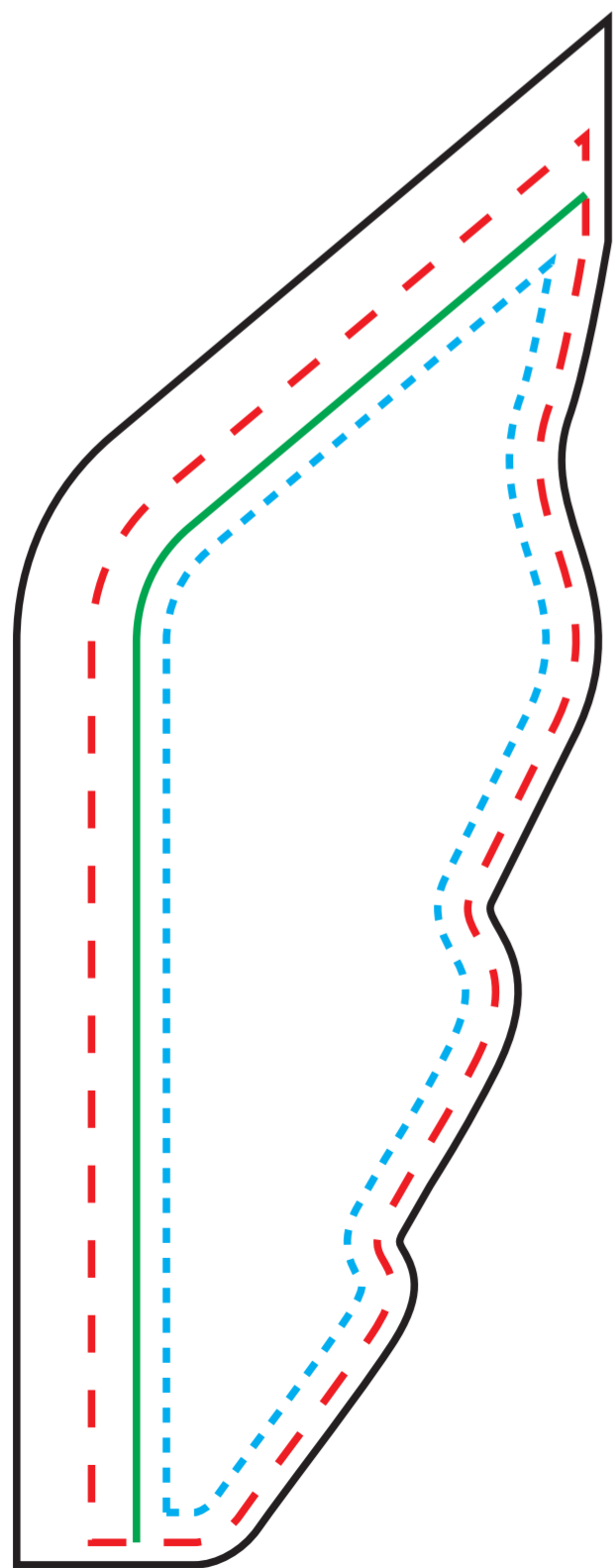
【カーブ型】

カタログ表記サイズ: W600xH1800
仕上がりサイズ: W660xH1878



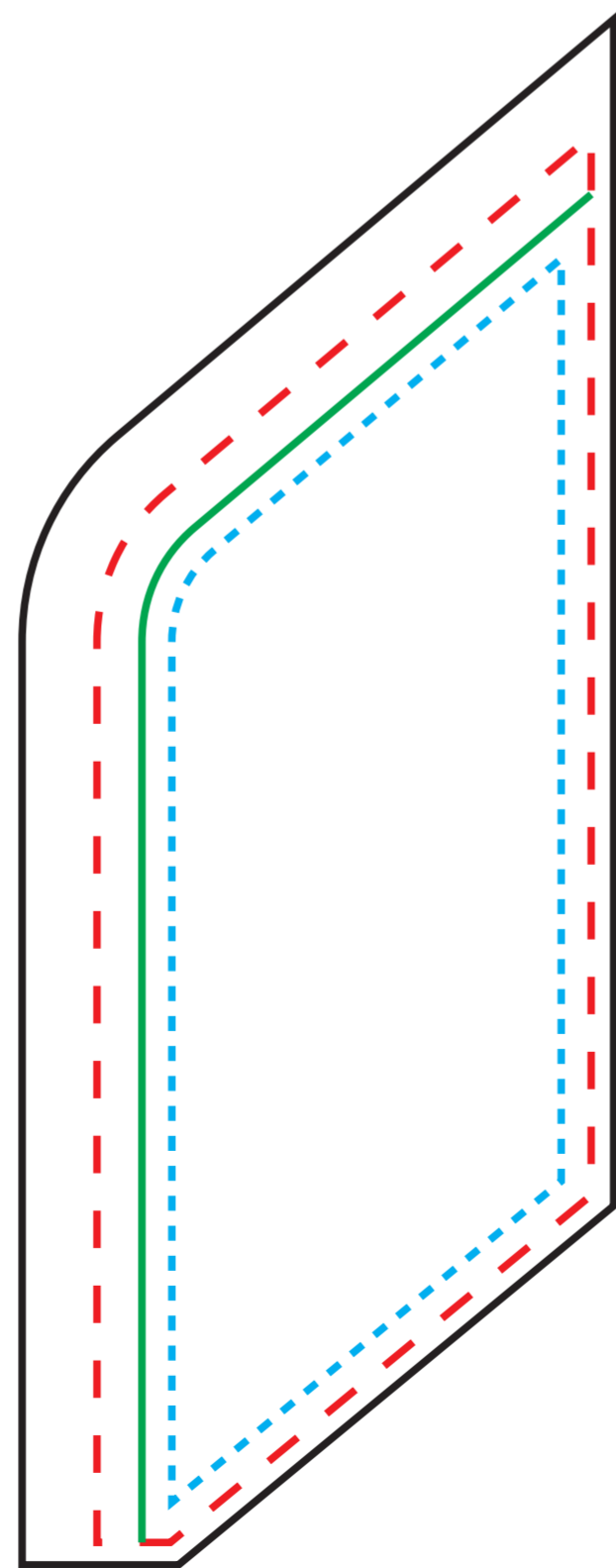
【ウェーブ型】

カタログ表記サイズ: W600xH1800
仕上がりサイズ: W660xH1878



【ジャスト型】

カタログ表記サイズ: W600xH1800
仕上がりサイズ: W660xH1878



ご用意して頂くもの

入稿データ

ai

イラストレータデータ

Adobe illustrator CS3 以下
保存形式: illustrator.ai/CMYK
※但し、アピアランス効果等を使用されているデータは正常に印刷出来ない場合があります。
イラストレーターでの作成が基本になります。

EPS

デザイン内に画像をご使用の場合は
EPS 形式の画像をリンクさせてください。
(画像の解像度はそれぞれのアイテムに準じる)

Adobe photoshop にて
保存形式: photoshop.eps/CMYK 【注】PSD 画像不可
プレビュー: macintosh8bit/pixel
エンコーディング: JPG 最高画質 (低圧縮率)

JPG

仕上りのイメージの JPG 画像
(制作の際に確認用として必要です)

注意事項

- データのご入稿は、切りもできる前にお願ひ致します。不備があった場合納期に間に合わない場合があります。
- 不要なデータはトラブルの原因になりますので入稿しないでください。
- ファイル名は全て半角英数にしてください。文字化けしてしまうとリンク切れ等のトラブルの原因になります。
- QR コードに関して、弊社で読み取りテストを致しません。画像サイズ・商材によって読み込みが出来ない場合もあります。
- 素材 (生地) によって細かい文字や線などが表現できない場合があります。
- データ内に、キズ・汚れ・裏写り・文字反転・誤字脱字等がないか必ずご確認ください。
- 弊社では、データの修正・加工等は一切致しません。ご入稿頂いたデータをそのまま印刷致します。
- 罫線データは予告なく変更する場合がございます。
予めご了承ください。

データ作成時の注意

- データ作成の際は必ず弊社罫線データを使用してください。
- 透明効果・グラデーションメッシュ・フィルタ・ドロップシャドウを使用しないでください。※色化けの原因になります。
- パターン・ブラシは分解してください。
- フォントはアウトライン化してください。
- パス同士を隙間なく合わせていても、境目に線が印刷されてしまう事があります。必ずパス同士を重ね合わせてください。
- 画像・効果の埋め込みは不可です。必ず配置 (リンク) してください。※解像度の確認ができません。
- 画像の解像度は商品毎に異なります。
- デザイン有効範囲外のデザインは切れてしまう場合があります。
効果として故意に切れるような位置にデザインを入れている場合はお知らせください。
- オーバープリント設定は解除してください。※デザインの一部が消えたり、色が変わったりします。

色について

- 色指定がある場合事前にご相談ください。※別途費用頂戴致します。
- 色指定が出来るのはパスデータ部分のみです。画像部分やグラデーションは致しかねます。
- DIC/PANTONE 以外での色指定の場合は必ずデータではなく実物の色見本をお送りください。
CMYK でのご指示ならびに JPG・PDF の色見本を頂いても色合わせはできません。
- C100+M100 の場合弊社では仕上がりが青紫に見えます。
紺色など深い青をご希望のお客様は、試し刷り (別途費用) をされるか、色指定される事をお勧めします。
- 仕上りの色は商品毎に異なります。
- 商品により印刷方法・生地が異なり色味の調整ができればなる場合があります。
- 試し刷りをされない場合、色味の保証は致しかねます。

試し刷りについて

- 試し刷り用データはお客様でご準備ください。ご準備頂けない場合データ作成費用を頂戴致します。
※サイズなどの詳細は別紙を参照ください
- 本製作と同じ生地・機械で印刷致します。