

不織布マスクカバー

解像度 / 実寸 (pixel/inch) **100dpi**

データ作成時のご注意

■作成サイズについて

- データは原寸サイズで作成してください。

■データ作成について

- ① すべて編集可能な**バスターデータ**で作成してください。
- ② 文字は**すべてアウトライン化**してください。
- ③ 色は CMYK (シアン・マゼンタ・イエロー・ブラック) で作成してください。
※**RGB カラーは使用しないでください。**
- ④ グラデーション、編掛けがある場合には見積りが変わってくる場合がございます。
- ⑤ データは **ai 形式** で保存してください。
※拡張子を必ずつけてください。(拡張子とはタイトルの後に付く ai の事です)

■塗り足しについて

- ① 別注品のデザインは入稿される際、**仕上がりサイズより外側の青線まで必ずデザインを行ってください。**
- ② 背景色が白以外の背面色や画像を使用する場合は、**仕上がりサイズより外側の青線まで色を付けてください。**
塗り足しが無い場合や塗り足しが少ない場合、白地が出る可能性があります。

■色について注意点

- 色の再現性は、印刷方法・媒体により異なります。
- パソコンのモニターとはイメージが異なるためできませんのでご注意ください。
- 印刷機の個体差により同じ色設定の出力でも、色の表現が若干異なる場合がございます。

■画像使用について

- ① **原寸サイズで解像度 100dpi 以上の画像をご使用ください。**
※画像解像度 100dpi 以下の画像の入稿に関しまして、画像の荒れ等の保証はできません。ご了承ください。
- ② 使用した画像は、Illustrator 上で埋め込まず、**リンクでの配置で作成してください。**
- ③ **データ (ai 形式) と使用した画像は全てフォルダにまとめ入稿ください。**
※配置している画像はモレなく全てご用意ください。
- ④ 画像は **.eps 形式** で保存してください。
※.pdf データは印刷時に変化する恐れがございます。使用しないでください。
※拡張子を必ずつけてください。(拡張子とはタイトルの後に付く eps の事です)

要注意
□使用写真は全てオリジナル写真をご用意ください。写真には全て著作権があります。自社、個人で撮影または、所有権を持っている写真の使用をお願いいたします。
□お客様がご用意された写真での著作権トラブルに当社は一切関知致しません。
□暗い写真、粒子の荒れている写真など写真によってはお断りをする場合がございます。弊社では、商品の品質を重視しています。お客様から、ご要望があった場合でもお客様にとって有益で無いと判断させていただくこともございます。

■アウトライン化について

- Illustrator でのご入稿の際は、必ず**アウトラインの作成をお願いします。**
フォントは**全てアウトライン化**をお願いします。

■特殊効果について

ドロップシャドウ

透明効果、ドロップシャドウ、ほかしのご利用は入稿時に設定が変わる可能性があるためお勧めいたしません。もしご利用される場合は、必ず『**アピアランスの分割**』を行い、**画像に変更**をしてください。

オーバープリント

トラブルの原因となりますので、**オーバープリント設定をしないでください。**
作成画面での確認はできませんので十分ご注意ください。
ご利用されていることにより、デザインの一部柄や文字が消える危険がございます。

スウォッチ (パターン)

パターンによる連続した模様を利用している場合、パターンのサイズや模様の位置が変化して印刷される危険がございます。
ご利用される場合は、**入稿前に『分割・拡張処理』**を行ない**パスになった事をご確認ください。**

入稿時の注意事項

■データ作成ソフトについて

対応OS **Macintosh** (※OS10.6.8 まで)
対応ソフト **Adobe Illustrator** (※バージョンは CS6 まで)

■データ入稿についてのおことわりとお願い

- ご入稿いただいたデータの内容や状況によっては再度ご入稿頂く場合もあります。
- データ作成不具合による再入稿に伴い納期が変更になる場合があります。ご了承ください。
- メールでの添付以外の方法にてデータを再入稿される際は、お手数ですが必ずご連絡ください。

印刷データ作成時の注意事項

※作成前に必ずお読みください！

※店舗名等のロゴをデータで支給いただく場合、下記に合わせてデータをご用意ください。

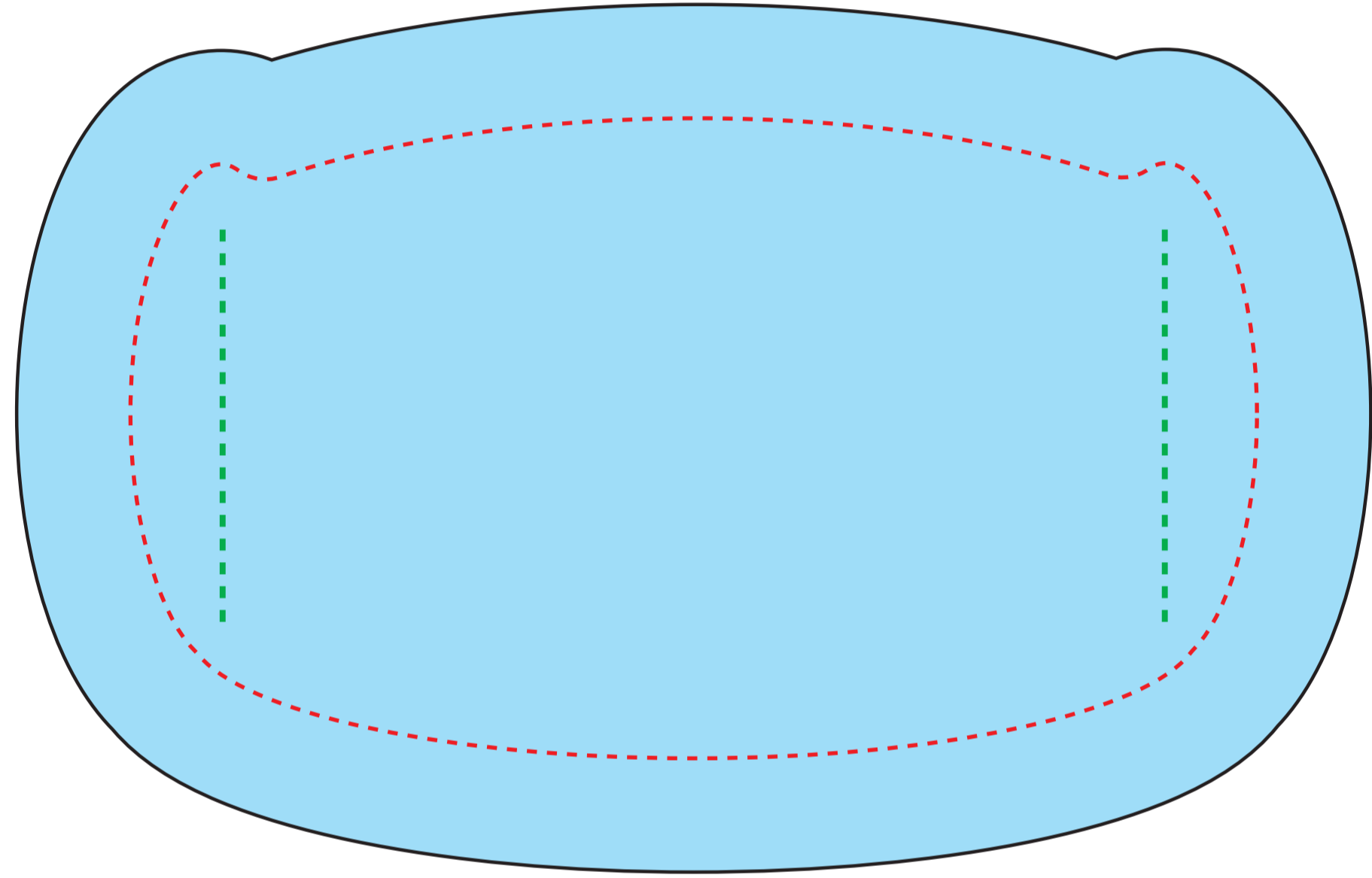
【青線】背景色が白以外の場合、**仕上がりサイズより大きく塗り足し**を付けてください。

————— 必要データサイズこの位置でクリッピングマスク

----- 仕上がり線 / 削除しないでください。

----- 切れ目位置

サイズW198×H113mm



手配イメージ

サイズW198×H113mm

--- 切れ目位置



注意点

■重要な言葉や写真、イラストなどは中心に寄せてデザインしてください。

※仕上がりにより若干の誤差があります。ご了承ください。

ご用意して頂くもの

ai

イラストレータデータ

Adobe illustrator CS3 以下
保存形式：illustrator.ai/CMYK
※但し、アピアランス効果等を使用されているデータは正常に印刷出来ない場合があります。
イラストレーターでの作成が基本になります。

入稿データ

EPS

デザイン内に画像をご使用の場合は
EPS 形式の画像をリンクさせてください。
(画像の解像度はそれぞれのアイテムに準じる)

Adobe photoshop にて
保存形式：photoshop.eps/CMYK 【注】PSD 画像不可
プレビュー：macintosh8bit/pixel
エンコーディング：JPG 最高画質 (低圧縮率)

JPG

仕上りのイメージの JPG 画像
(制作の際に確認用として必要です)

注意事項

- データのご入稿は、**〆切**よりもできるだけ前にお願ひ致します。不備があった場合納期に間に合わなくなる場合があります。
- 不要なデータはトラブルの原因になりますので入稿しないでください。
- ファイル名は全て半角英数にしてください。文字化けしてしまうとリンク切れ等のトラブルの原因になります。
- QR コードに関して、弊社で読み取りテストを致しません。画像サイズ・商材によって読み込みが出来ない場合もあります。
- 素材 (生地) によって細かい文字や線などが表現できない場合があります。
- データ内に、キズ・汚れ・裏写り・文字反転・誤字脱字等がないか必ずご確認ください。
- 弊社では、データの修正・加工等は一切致しません。ご入稿頂いたデータをそのまま印刷致します。

データ作成時の注意

- データ作成の際は必ず弊社罫線データを使用してください。
- 透明効果・グラデーションメッシュ・フィルタ・ドロップシャドウを使用しないでください。※色化けの原因になります。
- パターン・ブラシは分解してください。
- フォントはアウトライン化してください。
- パス同士を隙間なく合わせていても、境目に線が印刷されてしまう事があります。必ずパス同士を重ね合わせてください。
- 画像・効果の埋め込みは不可です。必ず配置 (リンク) してください。※解像度の確認ができません。
- 画像の解像度は商品毎に異なります。
- デザイン有効範囲外のデザインは切れてしまう場合があります。
効果として故意に切れるような位置にデザインを入れている場合はお知らせください。

色について

- 色指定がある場合事前にご相談ください。※別途費用頂戴致します。
- 色指定が出来るのはバスターデータ部分のみです。**画像部分やグラデーションは致しかねます。**
- DIC/PANTONE 以外での色指定の場合は必ずデータではなく実物の色見本をお送りください。
CMYK でのご指示ならびに JPG・PDF の色見本を頂いても色合わせはできません。
- C100+M100 の場合弊社では仕上がりが見えやす。
紺色など深い青をご希望のお客様は、試し刷り (別途費用) をされるか、色指定される事をお勧めします。
- 仕上りの色は商品毎に異なります。
- 商品により印刷方法・生地が異なり色味の調整ができればなる場合があります。
- 試し刷りをされない場合、色味の保証は致しかねます。

試し刷りについて

- 試し刷り用データはお客様でご準備ください。ご準備頂けない場合データ作成費用を頂戴致します。
※サイズなどの詳細は別紙を参照ください
- 本製作と同じ生地・機械で印刷致します。